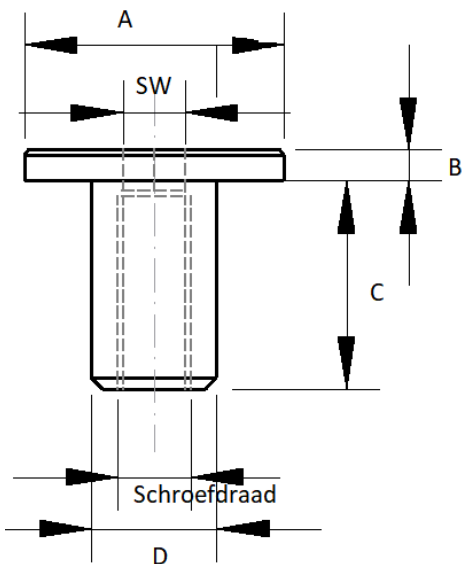


# Platkop flensmoeren



M6 (SW 5)

Code	A	B	C	D	Materiaal
5014 05	15	2	10	10	Staal gezwart
5009 013	15	2	14	8,8	Staal verzinkt
5010 013	15	2	14	8,8	Staal gezwart
1553 0187	16	2	26	10	Staal gezwart
5013 05	18	2	10	10	Staal gezwart
5013 R05	18	2	10	10	RVS 303
5255 0315	20	2	7	10	Staal gezwart
5037 0387	20	2	8	8	Staal gezwart
5270 0373	20	2	8	10	Staal gezwart
5016 05	20	2	10	10	Staal gezwart
5016 R05	20	2	10	10	RVS 303
5018 024	25	2,5	14	8,8	Staal gezwart

M8 (SW6)

Code	A	B	C	D	Materiaal
5023 012	20	4	8,5	12	Staal gezwart
5023 R012	20	4	8,5	12	RVS 303
5262 0135	20	4	18	12	Staal gezwart
5031 0321	24	2	16	12	Staal gezwart
5031 R0321	24	2	16	12	RVS 303
5024 073	25	2	11	12	Staal gezwart
5265 0341	25	2	22	12	Staal gezwart
5266 0342	25	2	26	12	Staal gezwart

M10 (SW6)

Code	A	B	C	D	Materiaal
5043 0497	22	4	14	14	Staal gezwart
5026 016	22	4	20	14	Staal verzinkt
5042 016	22	4	20	14	Messing
5260 016	22	4	20	14	Staal gezwart

Platkop flensmoeren zijn beschikbaar in o.a. deze standaardafmetingen en materialen beschikbaar. Daarnaast is het mogelijk aanpassingen te doen aan maat, materiaal of oppervlaktebehandeling voor uw toepassing vanaf 500 stuks.. Neem hiervoor contact met ons op via [info@rigometaal.nl](mailto:info@rigometaal.nl)