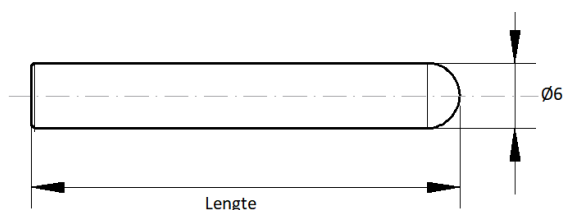




Pen voor Multimoer



| Code | A |
|-------|----|
| 15000 | 16 |
| 15001 | 18 |
| 15002 | 20 |
| 15003 | 25 |
| 15005 | 30 |
| 15007 | 35 |
| 15008 | 40 |
| 15009 | 45 |
| 15010 | 48 |
| 15011 | 50 |
| 15012 | 55 |
| 15013 | 60 |

| Code | A |
|-------|-----|
| 15014 | 65 |
| 15015 | 70 |
| 15027 | 75 |
| 15016 | 80 |
| 15028 | 85 |
| 15017 | 90 |
| 15029 | 95 |
| 15030 | 100 |
| 15031 | 105 |
| 15018 | 110 |
| 15019 | 115 |
| 15020 | 120 |



Pennen voor multimoeren zijn verkrijgbaar in deze standaardafmetingen in staal verzinkt. Daarnaast is het mogelijk aanpassingen te doen aan maat, materiaal of oppervlaktebehandeling voor uw toepassing vanaf 500 stuks. Neem hiervoor contact met ons op via info@rigometaal.nl